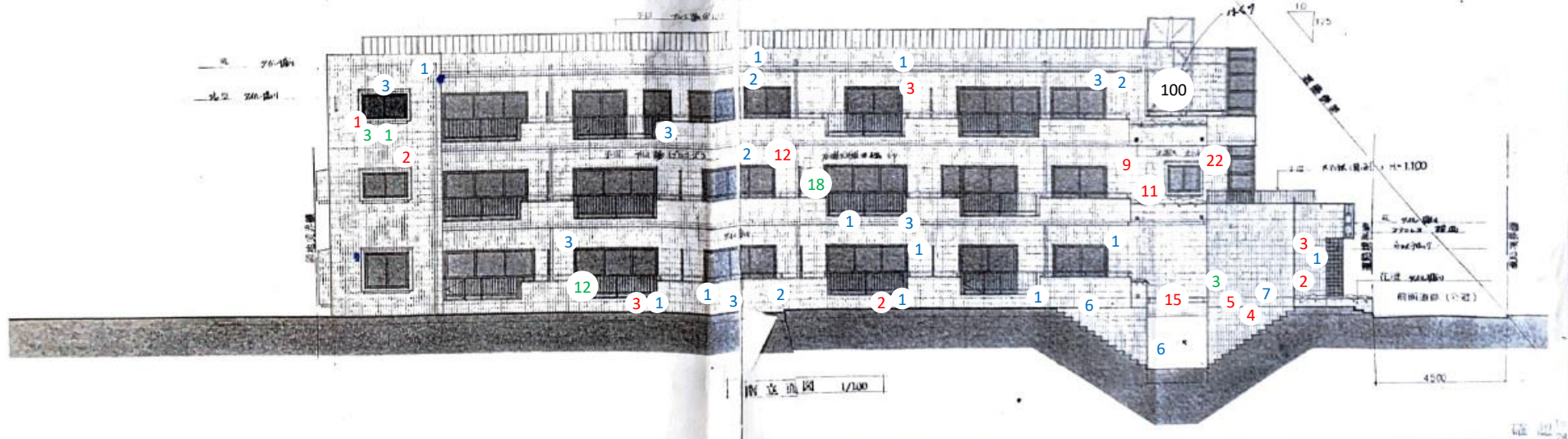
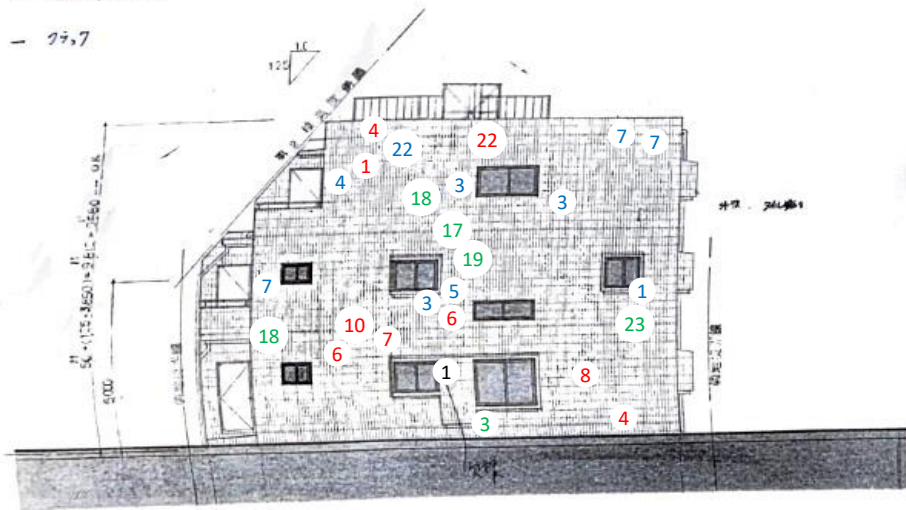


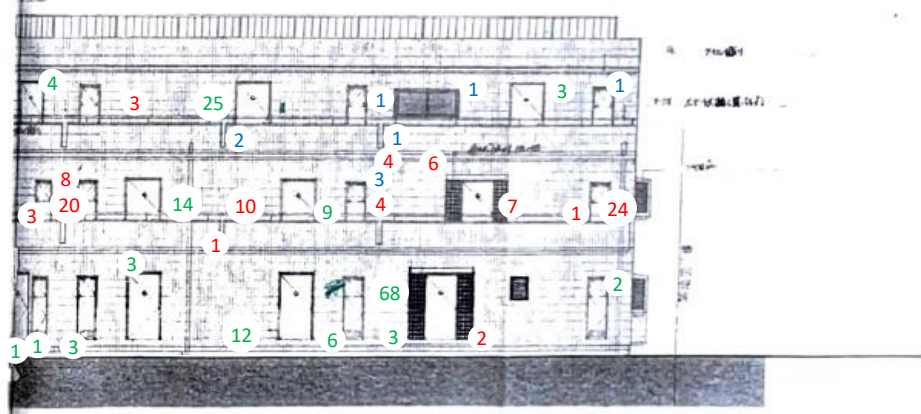
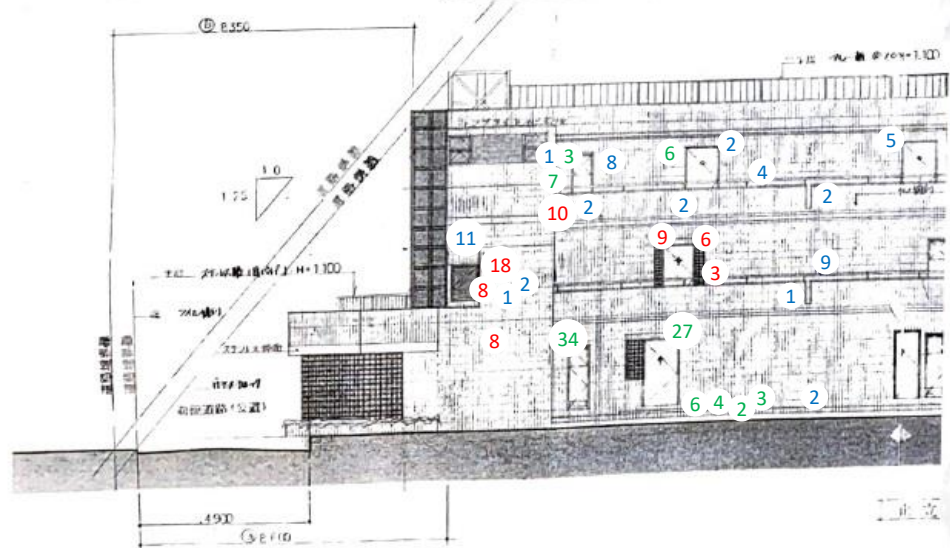
- 抽入 (モルタル浮き)
- 陶片 (タイル浮き)
- クラック
- 要貼替え、欠損、剥離等



- 注入 (E191)注
- 抽出 (74)注
- クラック



西立面図 1/100



東立面図 1/100

- 抽出 (モルタル浮き)
- 陶片 (タイル浮き)
- クラック
- 要貼替え、欠損、剥離等

東面	抽入（モルタル浮き）	・・・	39 枚
	陶片（タイル浮き）	・・・	51 枚
	クラック	・・・	50 枚
	要貼替え、欠損、剥離等	・・・	29 枚
南面	抽入（モルタル浮き）	・・・	33 枚
	陶片（タイル浮き）	・・・	94 枚
	クラック	・・・	56 枚
	要貼替え、欠損、剥離等	・・・	100 枚
南面	抽入（モルタル浮き）	・・・	48 枚
	陶片（タイル浮き）	・・・	68 枚
	クラック	・・・	62 枚
	要貼替え、欠損、剥離等	・・・	1 枚
南面	抽入（モルタル浮き）	・・・	241 枚
	陶片（タイル浮き）	・・・	150 枚
	クラック	・・・	62 枚
	要貼替え、欠損、剥離等	・・・	0 枚
合計	抽入（モルタル浮き）	・・・	361 枚
	陶片（タイル浮き）	・・・	363 枚
	クラック	・・・	230 枚
	要貼替え、欠損、剥離等	・・・	130 枚